

MANO MAÎTRE

COUDRE UNE TROUSSE MOLLETONNÉE



MATÉRIEL

- 2 morceaux tissu (doublure **extérieure**), format feuille imprimante A4 (21x30cm)
- 2 morceaux tissu (doublure **intérieure**), format feuille imprimante A4 (21x30cm)
- 2 morceaux **molleton** fin, 22x31cm
- 1 morceau tissu doublure **extérieure** (5x17cm) pour les tirettes
- 1 **fermeture éclair** nylon de 27cm

LA MARGE DE COUTURE DE 1CM EST INCLUSE
(C'EST À DIRE, COUDRE À 1CM DU BORD)



1/ Pour **matelasser** les 2 morceaux de doublure **extérieure** avec le **molleton**



- **épingler** le molleton sur l'envers du tissu



- **coudre** au point droit (longueur de point 3.0) sur la **LARGEUR** du tissu

ASTUCE : pour s'affranchir de la précision de lignes droites et parallèles, faire des **lignes ondulées**

2/ Pour assembler la **fermeture éclair**



- Placez la doublure **extérieure** devant vous, l'endroit vers vous. Placez la fermeture éclair sur la longueur, les **dents** de la fermeture éclair contre l'**endroit** de la doublure extérieur. Ajoutez la doublure **intérieure** par dessus.
- La **fermeture éclair** doit être prise en sandwich, les bords doivent être alignés bord à bord.
- **Épinglez** les 3 couches (double ext. + fermeture éclair + doublure int.)
- installez **pied fermeture éclair** sur la machine
- **coudre** la fermeture éclair, au point droit (longueur 2.5)



- **Répétez** l'opération sur le **2eme morceau** de doublure extérieure

3/ Pour **surpiquer** la fermeture éclair



- **tendre** les tissus (doublure ext. et int.) de part et d'autre de la fermeture éclair. Placez des épingles proche de la fermeture éclair, si besoin, pour bien plaquer les tissus
- **surpiquez** de manière parallèle à la fermeture éclair, à environ 3 ou 4 mm du bord du tissu (longueur de point 3.0)

4/ Pour **assembler** les doublures



- commencez par déployer les **doublure extérieures**. Placez les endroit contre endroit.
- **ASTUCE** : pour être sûre d'avoir une trousse bien symétrique, tendre les doublures depuis la fermeture éclair. Vous pouvez couper l'excédent de tissu.
- **Épinglez** la longueur des doublures ext., et **coudre** cette longueur au point droit (longueur 2.5)
- **ASTUCE** : ne pas hésiter à accompagner le tissu qui risque de faire du sur place à cause du molleton

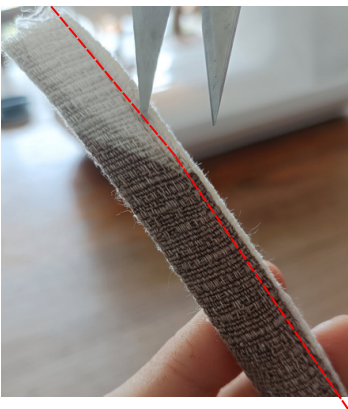


- Continuez en dépliant les **doublures intérieures**. Placez les endroit contre endroit.
- **MÊME ASTUCE QUE POUR ALIGNER LES DOUBLURES EXTÉRIEURES**
- **Épinglez** la longueur des doublures int., et **coudre** cette longueur au point droit (longueur 2,5)

5/ Pour former les **tirettes**



- **repassez** la bande de tissu (5x17cm) pliée en 2 sur la longueur, pour **marquer le pli**
- **rabattre** chaque côté des longueurs jusqu'au **pli central** pour former un biais et repasser



- **coudre** proche du bord plié, à environ 2mm, au point droit (longueur 2.5)
- **coupez** ce morceau en 2 pour obtenir 2 tirettes de 8,5cm de longueur

6/ Pour **fermer** la trousse



- commencez par **entre ouvrir** la fermeture éclair de la largeur de votre main, pour pouvoir retourner l'ouvrage lorsqu'il sera cousu
- **retournez** l'ensemble de façon à avoir la doublure intérieure vers vous, la trousse pliée en 2



- vérifiez que la fermeture éclair soit bien au **milieu** et **épinglez** pour maintenir la position



- **épinglez** également les **tirettes**. Placez les sur la fermeture éclair, pliées en 2, le côté plié vers l'intérieur de la trousse, le bord aligné au bord de la trousse



- **coudre** au point droit pour fermer les 2 côtés (longueur 3.0)
- **surfilez** ces 2 côtés au point **zig zag** pour une finition propre (largeur de point maximum suivant la possibilité de votre machine, longueur de point 2.0)

7/ Pour créer le **volume** de la trousse



- ASTUCE : découpez un patron dans une feuille cartonnée style bristol. Un carrée de 4cm de côté.
- au stylo, **tracez** 2 côtés de votre patron sur les **4 côtés** de votre trousse, côté recto et verso de la trousse



- **pliez** en 2 chaque coin pour obtenir une **ligne droite** et maintenez le coin plié à l'aide d'épingles ou de pinces (plus facile étant donné l'épaisseur)



- **coudre** sur la ligne au point droit (longueur 2.5). N'hésitez pas à **aider** l'entraînement de la trousse, difficile à cause de l'épaisseur
- **coupez** l'excédent (le triangle que vous venez de former) à 5mm de la couture



- **surfilez** au point **zig zag** pour une finition propre (largeur de point maximum suivant la possibilité de votre machine, longueur de point 2.0)
- **répétez** l'opération sur les 4 coins de la trousse

8/ **Terminer** sa trousse



- **Retournez** la trousse et **formez** les coins en les poussant depuis l'intérieur
- **FÉLICITATIONS** ! Votre trousse est **terminée** !